



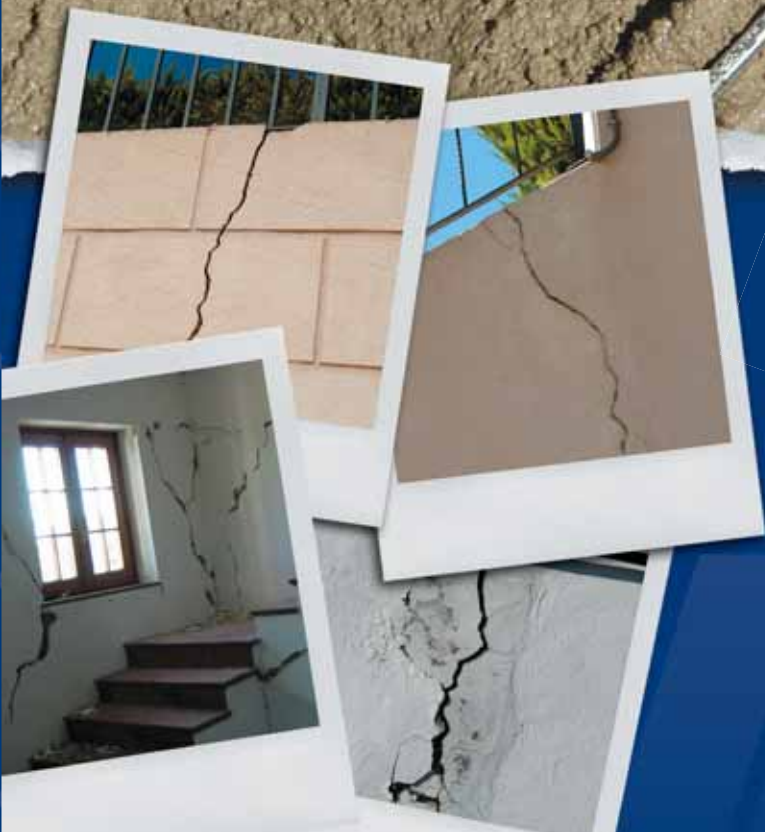
Valero

Evite las grietas en los muros

MUR

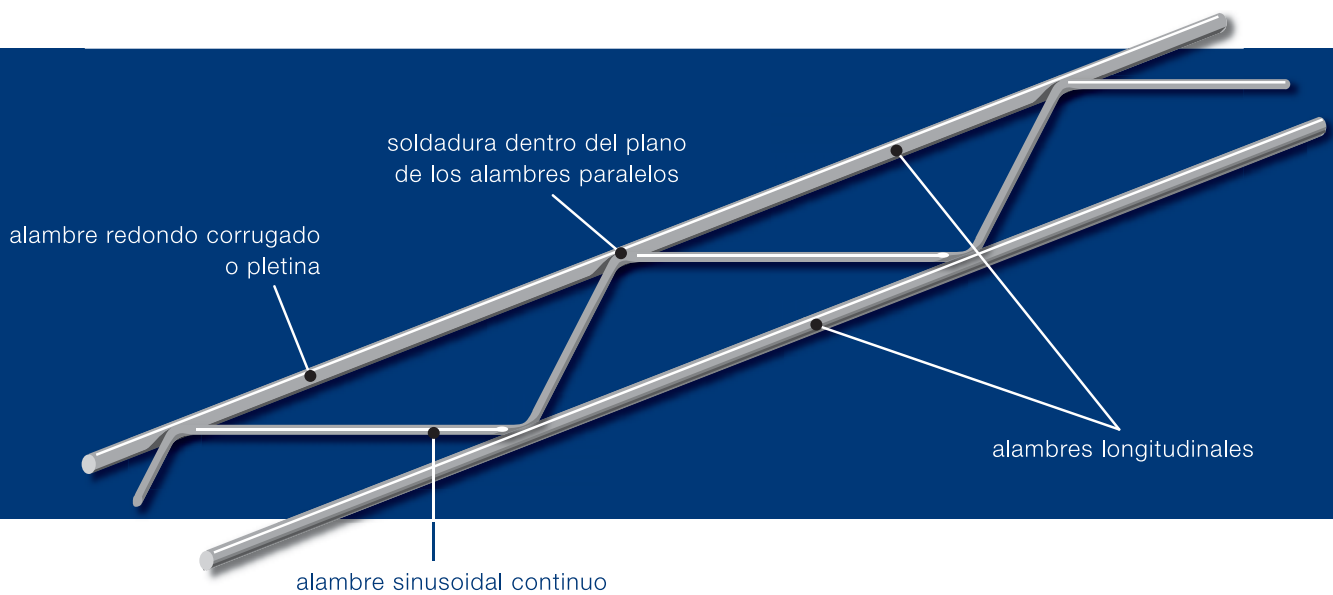
Adios ^{a las}
grietas

Valero



¿Qué es **Valero** *Mur*?

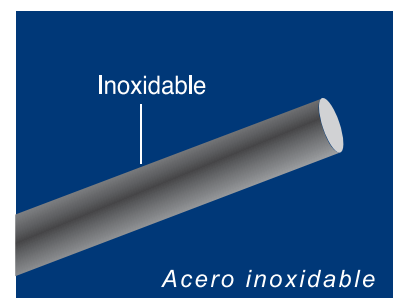
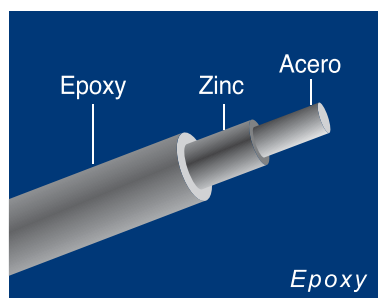
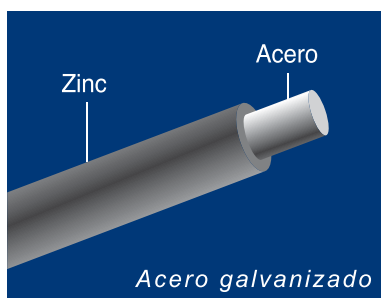
Valero Mur es una armadura de tendel que dota de mayor solidez, resistencia y flexibilidad a las fábricas de ladrillo.



Modelos **Valero Mur**

Las armaduras **Valero Mur** se presentan en 3 formatos:

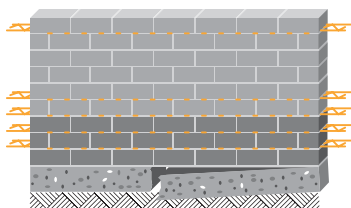
- **Acero galvanizado**, para obras de albañilería corrientes
- **Epoxy**, el acero se recubre de una capa de resina Epoxy, para obras en las que hay humedad
- **Acero inoxidable**, para obras que están en un medio muy agresivo.



1

Asentamiento irregular del terreno

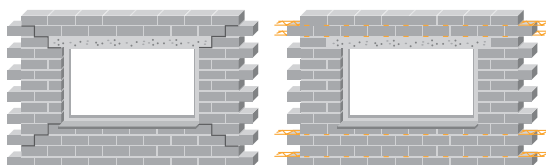
Aplicar 1 armadura Valero Mur en las juntas de las primeras 5 filas y luego cada 50 cm.



2

Concentración de tensiones

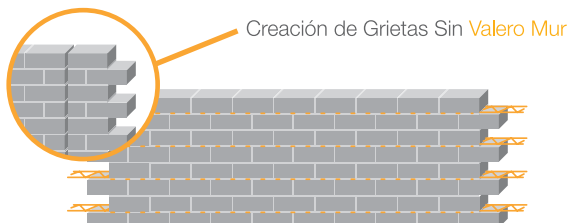
Colocar 2 piezas de armadura sobre dinteles de puertas y ventanas. En el caso de las ventanas se colocarán en la parte superior e inferior para conseguir un refuerzo continuo.



3

Prevención de grietas en muros de gran longitud.

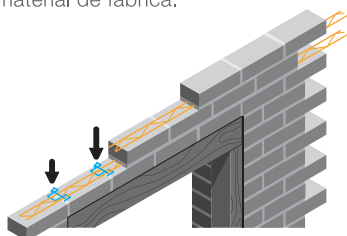
Prevención de grietas en muros de gran longitud. Valero Mur hace posible mayores distancias entre las juntas de dilatación.



4

Dinteles y vigas de albañilería.

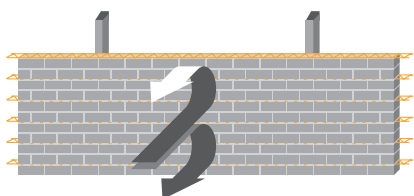
Dinteles y vigas de albañilería. Los dinteles armados con Valero Mur evitan el riesgo de puente térmico y la pérdida de la continuidad del material de fábrica.



5

Muros expuestos a la acción del viento.

Muros expuestos a la acción del viento. Armados los muros con Valero Mur se reduce su espesor y aumenta su rigidez.



6

Hastiales.

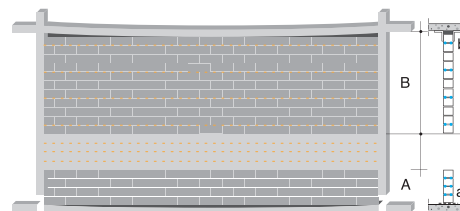
La aplicación indicada es de una armadura Valero Mur cada 400 mm. Para hastiales de más de 8 m de altura conviene aplicar una armadura cada 200 mm.



7

Muros divisorios sujetos a deformación.

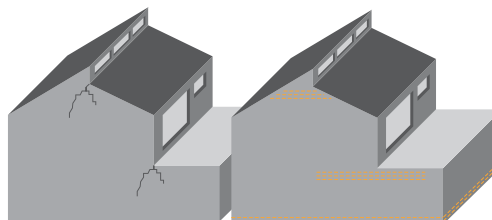
Aislar el tabique de la superficie de apoyo y colocar una armadura Valero Mur evita que los muros se agrieten por excesiva flexión.



8

Modificación de la altura.

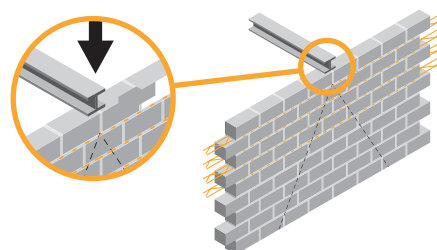
Las tensiones provocadas por las diferencias de presión vertical pueden eliminarse con la utilización de Valero Mur.



9

Concentración de tensiones bajo cargas puntuales

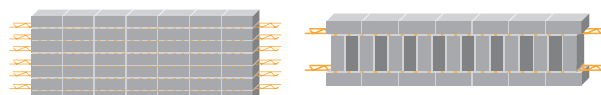
Se recomienda colocar una armadura Valero Mur en las 3 ó 5 juntas inferiores consecutivas.



10

Obra de fábrica sin aparejar.

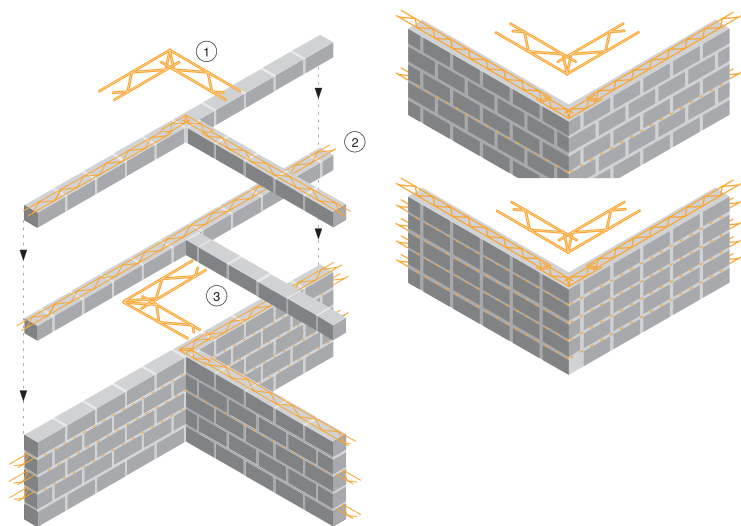
La obra de fábrica sin aparejar y la combinación de diversos materiales tienen un efecto estético especial, y deben reforzarse con Valero Mur cada 200-250 mm.



11

Obra de fábrica sin aparejar

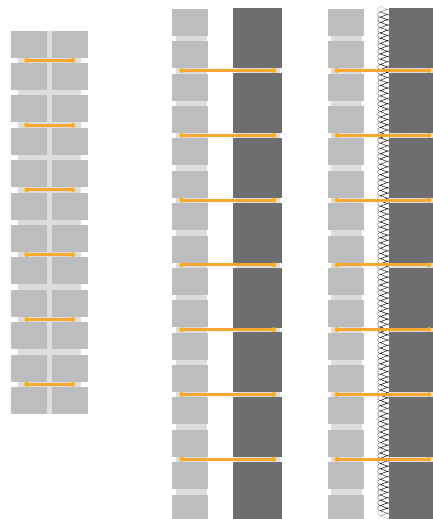
Uniones de esquina y en 'T'. **Valero Mur** absorbe las tensiones de la unión de tabiques y muros de forma eficaz.



12

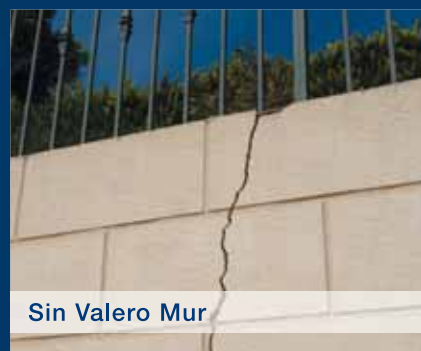
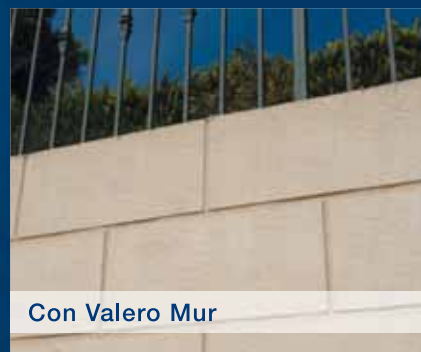
Obra de fábrica sin aparejar

Muros doblados y capuchinos. Al unir un muro capuchino con **Valero Mur** las dos hojas pueden ser consideradas como un solo muro.



Para qué sirve **Valero Mur**

- ✓ ECONOMIZA Y MEJORA LAS CUALIDADES DE LA ALBAÑILERÍA
- ✓ PREVIENE LAS GRIETAS
- ✓ MANTIENE LA LÍNEA ESTÉTICA
- ✓ SUSTITUYE LA FABRICACIÓN DEL DINTEL EN HORMIGÓN ARMADO.



Póngase en contacto con nuestro **Dpto. Técnico** en caso de necesitar más información adicional de Valero Mur.

TEL.: 966 919 807

tecnico@grupovalero.com

Valero

Modo de empleo

Colocar **Valero Mur** cada 40 o 60 cm en la fábrica de ladrillo o bloque.



Extender primero una capa de mortero



Introducir la armadura Valero Mur 1 cm en el mortero.



Continuar colocando el ladrillo



Para empalmes solapar dos armaduras unos 25 cm.

► Para **esquinas**



Cortamos parcialmente la armadura.



Doblar la pieza por la junta



Introducir la esquina 1 cm en el mortero





Valero

Atención al cliente
Tel.: 902 111 250 / Fax: 902 111 251

www.grupovalero.com