

DONPOL AZUL

DESCRIPCIÓN

Planchas de espuma rígida de **poliestireno expandido (EPS)**, cumpliendo especificaciones técnicas de la norma UNE-EN 13163, de color azul y con corte mecanizado a **media madera** para **facilitar su colocación** y evitar **puentes térmicos**.

Se dispone en diferentes formatos:

Con **superficie grecada** para mejorar la adherencia de la teja en el caso de colocarla directamente sobre el aislante.

Con **superficie lisa** para favorecer el apoyo de los rastreles sobre el mismo aislante.

APLICACIONES RECOMENDADAS

- **Cubiertas inclinadas** (teja adherida sobre aislante).
- **Cubiertas inclinadas** (rastreles sobre aislante).

DONPOL[®]
cubiertas inclinadas **AZUL**



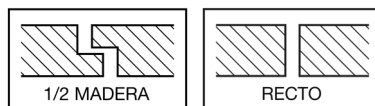
CARACTERÍSTICAS TÉCNICAS

Característica	Norma	Valor			
Tipo de celda	UNE-EN 13163	Cerrada			
Gas entre celdas		Aire			
Tolerancias dimensionales		Longitud	± 3 mm		
		Anchura	± 3 mm		
		Espesor	± 2 mm		
		Rectangularidad	± 5 mm/m		
	Planicidad	10 mm			
Conductividad Térmica	UNE-EN 12667-12939	0,033 W/mK			
Clase de reacción al fuego	UNE-EN 13501-1	E			
Resistencia a flexión	UNE-EN 12089	BS 250 = 250 kPa			
Resistencia a compresión al 10 % deformación	UNE-826	CS(10) = 150 kPa			
Estabilidad dimensional condiciones laboratorio	UNE-EN 1603	DS(N) 2 = ± 0,2			
Estabilidad dimensional condiciones específicas	UNE-EN 1604	≤ 1 %			
Resistencia térmica	UNE-EN 12939 UNE-EN 12667	10 mm	0,30 m ² K/W	110 mm	3,35 m ² K/W
		20 mm	0,60 m ² K/W	120 mm	3,65 m ² K/W
		30 mm	0,90 m ² K/W	130 mm	3,95 m ² K/W
		40 mm	1,20 m ² K/W	140 mm	4,25 m ² K/W
		50 mm	1,50 m ² K/W	150 mm	4,55 m ² K/W
		60 mm	1,80 m ² K/W	160 mm	4,85 m ² K/W
		70 mm	2,10 m ² K/W	170 mm	5,15 m ² K/W
		80 mm	2,40 m ² K/W	180 mm	5,45 m ² K/W
		90 mm	2,70 m ² K/W	190 mm	5,75 m ² K/W
		100 mm	3,05 m ² K/W	200 mm	6,05 m ² K/W
Código de designación					
EPS - EN 13163 - L(3) - W(3) - T(2) - S(5) - P(10) - CS(10)150 - BS250					

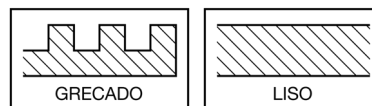
DIMENSIONES

Largos estándar: 1000 mm y 2000 mm
Ancho: 600 mm
Espesores: desde 10 mm
Otras medidas consultar

CORTE PERIMETRAL



SUPERFICIE



MEMORIA DESCRIPTIVA

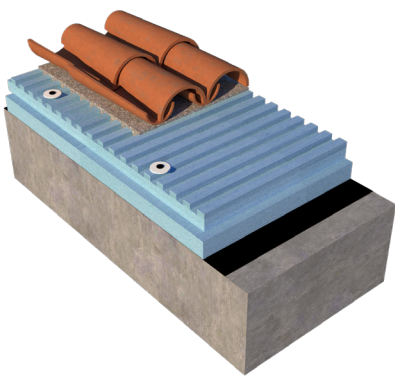
___ m² de plancha de espuma rígida de poliestireno expandido (EPS), Donpol Azul "VALERO", según UNE-EN 13163, de superficie _____ y mecanizado lateral a media madera, de ___ mm de espesor, resistencia térmica ___ (m²K)/W, conductividad térmica 0,033 W/(mK), Euroclase E de reacción al fuego, con código de designación EPS - EN 13163 – L(3) – W(3) – T(2) – S(5) – P(10) – CS(10)150 – BS250.

DETALLES CONSTRUCTIVOS

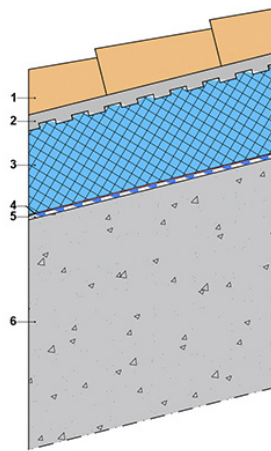
Ejemplo 1:

Aplicación en cubierta inclinada, no transitable, forjado inclinado, no ventilada, capa de protección de teja sobre aislante.

Detalle 3D



Sección



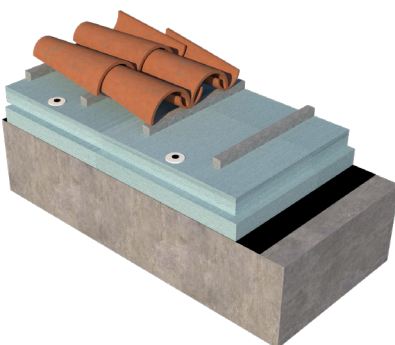
LEYENDA

1. Capa de protección: teja
2. Mortero de agarre
3. Aislamiento:
DONPOL AZUL [grecado]
(λ=0,033 W/mK)
4. Capa separadora: geotextil
5. Impermeabilización
6. Forjado de hormigón armado

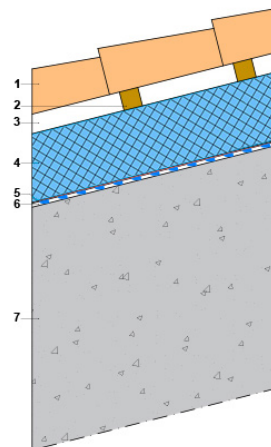
Ejemplo 2:

Aplicación en cubierta inclinada, no transitable, forjado inclinado, no ventilada, capa de protección de teja sobre rastreles.

Detalle 3D



Sección



LEYENDA

1. Capa de protección: teja
2. Rastreles de madera
3. Cámara de aire
4. Aislamiento térmico: **DONPOL AZUL (λ=0,033 W/mK)**
5. Capa separadora: geotextil
6. Impermeabilización
7. Forjado de hormigón armado