

DESCRIPCIÓN

Panel liso de **poliestireno expandido (EPS)** negro de **baja conductividad térmica** en **formato rollo**, cumpliendo especificaciones de la norma UNE-EN 13163, con materia prima específica para aumentar su poder de **aislamiento térmico** y con excelente comportamiento **acústico a ruido de impactos**. Lleva incorporada **lámina** con función de soporte para **recibir una capa de mortero u hormigón** y que actúa como barrera de vapor.



APLICACIONES RECOMENDADAS

Como **aislamiento acústico a ruido de impactos**, **aislamiento termoacústico de suelos flotantes**, o bien, como **aislamiento térmico de suelos interiores** en general. Como ejemplo, los siguientes casos:

- **Suelos entre viviendas** en edificios plurifamiliares.
- **Suelos en contacto con espacios no habitables** o con el **exterior** en edificios plurifamiliares.
- **Suelos en contacto con el terreno** o con **forjados sanitarios** en viviendas unifamiliares.
- **Suelos** de edificios de uso **terciario, naves industriales, locales comerciales**, etc.

CARACTERÍSTICAS TÉCNICAS

Característica	Norma	Valor			
Tipo de celda	UNE-EN 13163	Cerrada			
Gas entre celdas		Aire			
Tolerancias dimensionales		Longitud	± 3 mm		
		Anchura	± 3 mm		
		Espesor	± 2 mm		
		Rectangularidad	± 5 mm/m		
	Planicidad	10 mm			
Conductividad Térmica	UNE-EN 12667-12939	0,030 W/mK			
Clase de reacción al fuego	UNE-EN 13501-1	F			
Resistencia a flexión	UNE-EN 12089	BS 150 = 150 kPa			
Resistencia a compresión al 10 % de deformación	UNE-826	CS(10) = 100 kPa			
Estabilidad dimensional en condiciones de laboratorio	UNE-EN 1603	DS(N) 2 = ± 0,2			
Estabilidad dimensional en condiciones específicas	UNE-EN 1604	≤ 1 %			
Resistencia térmica para espesores estándar	UNE-EN 12939 UNE-EN 12667	10 mm	0,35 m ² K/W	50 mm	1,65 m ² K/W
		15 mm	0,50 m ² K/W	60 mm	2,00 m ² K/W
		20 mm	0,65 m ² K/W	70 mm	2,35 m ² K/W
		25 mm	0,85 m ² K/W	80 mm	2,65 m ² K/W
		30 mm	1,00 m ² K/W	90 mm	3,00 m ² K/W
		40 mm	1,35 m ² K/W	100 mm	3,35 m ² K/W
Índice de reducción del ruido de impactos ΔL _W	ISO 10140-1 (ANEXO H)	10-15-20-25 mm		27 dB ⁽¹⁾	
		≥ 30 mm		29 dB ⁽¹⁾	
Mejora del ruido aéreo en forjado ΔR _A	UNE EN ISO 10140-1:2011 (Anexo G)	10 mm		6 dBA ⁽²⁾	
Código de designación					
EPS - EN 13163 – L(3) – W(3) – T(2) – S(5) – P(10) – BS150 - TR200 - DS(N)2 - CS(10)100					

⁽¹⁾ Valores obtenidos en ensayos realizados en laboratorio Acusttel, con informes nº 20.01257.CA.0005 (e=10 mm) y 19.0086.CA0011 (e=30 mm).

⁽²⁾ Valor obtenido en ensayo realizado en laboratorio Acusttel, con informe nº 20.0127.CA.0005 (e=10 mm).

DIMENSIONES

Largos estándar: 10000 mm (10-15-20-25-30 mm), 6000 mm (40-50-60 mm) y 4000 mm (70-80-90-100 mm)

Ancho estándar: 1000 mm

Espesores estándar: 10-15-20-25-30-40-50-60-70-80-90-100 mm

Otras medidas consultar

MEMORIA DESCRIPTIVA

__ m² de panel rígido de poliestireno expandido (EPS) en formato rollo, Grafipol Termoimpact Roll "VALERO", según UNE-EN 13163, de ____ mm de largo, 1000 mm de ancho y __ mm de espesor, resistencia térmica __ (m²K)/W, conductividad térmica 0,030 W/(mK), Euroclase E de reacción al fuego, con código de designación EPS-EN 13163-L(3)-W(3) - T(2) - S(5) - P(10) - BS150 - TR200 - DS(N)2 - CS(10)100; proporcionando una reducción del nivel global de presión de ruido de impactos (Δ_{LW}) de __ dB.

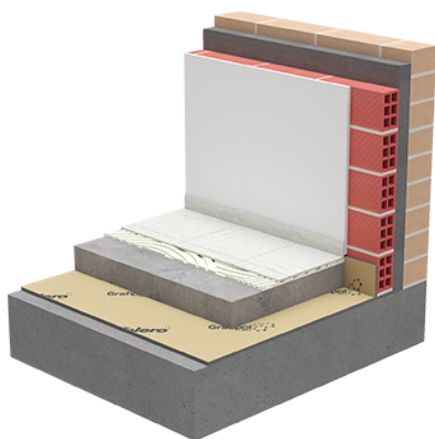
DETALLES CONSTRUCTIVOS

Ejemplo 1: Lámina antiimpacto.

Aplicación en suelo flotante, forjado entre viviendas.

Encuentro con tabique de ladrillo LH7 en fachada de doble hoja de fábrica.

Detalle 3D



Sección



LEYENDA

1. Pavimento
2. Adhesivo cementoso
3. Capa base para pavimento: mortero autonivelante / plastón
4. Lámina antiimpacto: **GRAFIPOL TERMOIMPACT ROLL** ($\lambda = 0,030 \text{ W/mK}$; $\Delta_{LW} = 27 \text{ dB}$)
5. Forjado de hormigón armado

Ejemplo 2: Aislamiento termoacústico.

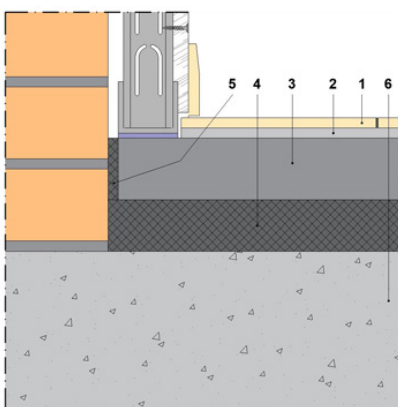
Aplicación en suelo flotante, forjado de separación vivienda con espacio no calefactado.

Encuentro con elemento rígido en fachada con trasdosado autoportante de PYL.

Detalle 3D



Sección



LEYENDA

1. Pavimento
2. Adhesivo cementoso
3. Capa base para pavimento: mortero autonivelante / plastón
4. Aislamiento termoacústico: **GRAFIPOL TERMOIMPACT ROLL** ($\lambda = 0,030 \text{ W/mK}$; $\Delta_{LW} = 29 \text{ dB}$)
5. Banda desolidarizadora: **Grafipol Termoimpact Tiras**
6. Forjado de hormigón armado