

DESCRIPCIÓN DEL PRODUCTO

El THM es un tablero de densidad media, cubierto con una lámina plástica termoformada de alto impacto en una de sus caras, que ofrece una textura imitación madera para el hormigón arquitectónico.

Disponible en los modelos W05, W07 y W08 del Catálogo LHV formliner.



APLICACIONES RECOMENDADAS

- Muros y forjados de hormigón arquitectónico
- Muros de hormigón de todo tipo
- Elementos constructivos de hormigón visto, como: columnas, pilares, balcones, vallas perimetrales, etc.
- Prefabricados especiales para su uso como hormigón visto

CARACTERÍSTICAS TÉCNICAS

DATOS TÉCNICOS	TEST	UNIDAD	RESULTADO
Espesor	EN 324-1	mm	3,5 ± 0,2
Largo	EN 324-1	mm/m	2000 ± 2 (máx. 5 mm) (*)
Ancho	EN 324-1	mm/m	1200 ± 2 (máx. 5 mm) (*)
Escuadrado/Tolerancia	EN 324-2	mm/m	2
Resistencia a la flexión	EN 310	N/mm ²	23
Enlace interno	EN 319	N/mm ²	0,65

(*) Variable en función del modelo de textura.

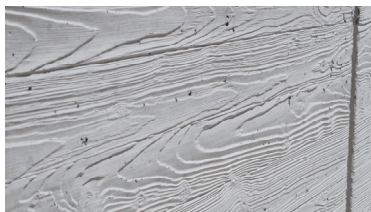
Nota: los datos mencionados están sujetos a experiencias desarrolladas por el proveedor de la materia prima.

MEMORIA DESCRIPTIVA

__ m² de tablero "VALERO THM" modelo __, de 3,5 mm de espesor, incorporado a la cara interior del encofrado, para obtener una superficie de hormigón con acabado visto con textura imitación madera.

VENTAJAS

Hormigón arquitectónico de gran calidad



Alta resistencia al desgarro



Resistencia a la humedad en la cara texturizada



CONSIDERACIONES

- No necesita desencofrantes
- No golpear con ferralla o vibrador
- En ningún caso deberá existir contacto directo entre el agua y la parte **NO CUBIERTA** con la lámina
- Deberá almacenarse siempre a cubierto y sobre una superficie plana
- Se aconseja sellar las juntas con cinta de unión impermeable para evitar la filtración de humedad en la cara **NO CUBIERTA** por la lámina
- Proteger de los cambios de temperatura para evitar la deformación del tablero

NOTA: no respetar la consideraciones indicadas y alteración por corte del producto, puede alterar el acabado final del hormigón. En estos casos la empresa no se hace responsable.