

# anti CRASH

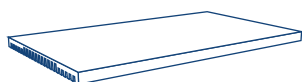
# Protección para su vehículo

## combo

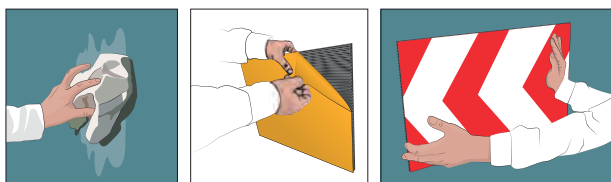
**ANTICRASH COMBO** te permite adaptar tu anticash tanto a las esquinas de tu parking para evitar restregones, como a la pared para evitar golpes de puertas o en el parachoques al aparcar.

**PILARES:** Anticrash Combo cuenta con diferentes ranuras en la pieza que le permite ser flexible y adaptarse a cualquier superficie y a cualquier formato de columna ya sea redonda o cuadrada.

**TOPE PARED:** Puedes aplicar tu Anticrash en la pared lateral de tu parking para evitar los picaditos de las puertas o en la pared delantera o trasera para evitar golpes en el parachoques delantero o trasero al aparcar.

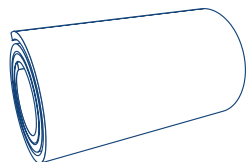


■ 600x330x20 mm

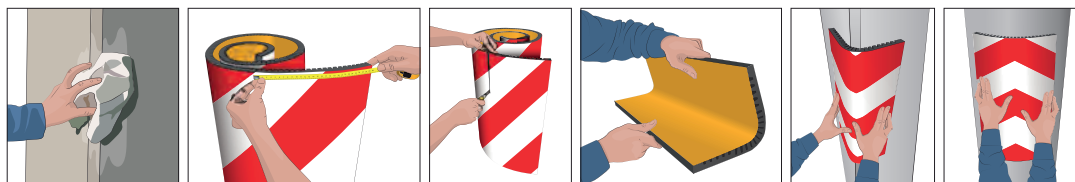


## roll

**ANTICRASH ROLL** es ideal para cubrir esas columnas o zonas que hacen peligrar tu vehículo, protegiéndolo contra golpes y rozaduras en la carrocería. Sus medidas, lo hacen perfecto para que puedas cortar fácilmente el trozo que necesites y adaptarlo a la pared a cubrir. Su material blando, lo convierte en el protector perfecto para prevenir accidentes en zonas con niños, pistas de padel, gimnasios etc. Cortas el trozo que necesitas y cubres la zona, sencillo y eficaz.



■ 2000x600x20 mm



## Modo de instalación

**1** Limpiar la superficie con agua o similar.

EN. Clean the surface with water or similar.

FR. Nettoyez la surface de contact avec de l'eau ou autre produit semblable.

DE. Reinigen Sie die Oberfläche mit Wasser oder ähnliches.

PT. Limpar a superfície com água.

**2** Retirar el papel protector autoadhesivo.

EN. Remove the protective film covering adhesive.

FR. Enlevez le papier qui recouvre la partie autoadhésive.

DE. Entfernen Sie die Schutzfolie für das Aufkleben.

PT. Retirar o papel de revestimento.

**3** Presionar fuerte para su fijación.

EN. Press with your hand for proper adhesion.

FR. Faire du pression pour une correcte fixation.

DE. Starker Druck zur Befestigung.

PT. Pressionar com força para fixar bem na superfície.