

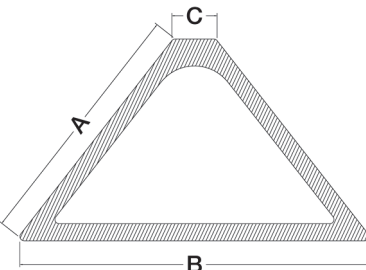
## BERENJENO BOX

### DESCRIPCIÓN

Perfil longitudinal de PVC rígido, de sección hueca, cuya función es la de crear biseles en las esquinas o marcar las juntas entre piezas dentro de un sistema de encofrado para elementos constructivos de hormigón.



### DIMENSIONES

PRODUCTO	SECCIÓN (mm)			LONGITUD (mm)
	A	B	C	
	9	15	5	2500
	20	25		
	25	34		
	30	42		

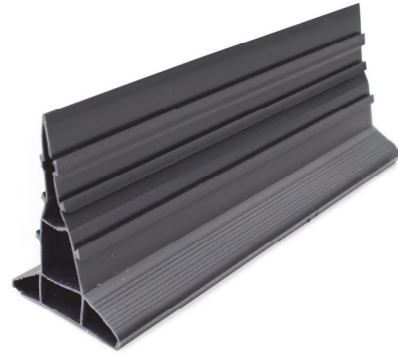
### CARACTERÍSTICAS TÉCNICAS

Característica	Valor
Densidad	1,6 ± 0,05 Kg/m <sup>3</sup>
Módulo de flexión	2900 ± 100 MPa
Resistencia a la tracción	40 MPa
Alargamiento de rotura	120 %
Módulo de Young	2600 ± 100 MPa
Resina PVC - Valor K	64,65
Dureza	84 SHORE D
Material de acuerdo con la norma: "ROHS"	
Perfil libre de materiales pesados	

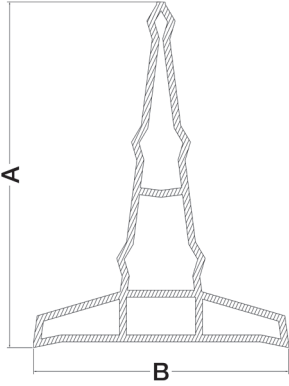
## JUNTA DE DILATACIÓN

### DESCRIPCIÓN

Perfil longitudinal de PVC rígido, de sección hueca, cuya función es la de absorber el movimiento de dilatación del hormigón. Con los laterales estriados para un mejor agarre, punta reforzada y una ancha base que proporciona una buena estabilidad.



### DIMENSIONES

PRODUCTO	SECCIÓN (mm)		LONGITUD (mm)
	A	B	
	40	60	2500
	80		

### CARACTERÍSTICAS TÉCNICAS

Característica
Su punta reforzada le permite un pulido de superficie de unos 2mm sin que se deteriore el material.
Los aditivos lubricantes y estabilizantes son complejos de plomo y ceras para la mejor transformación del termoplástico.
Relleno mineral a base de calcio carbono tratado.
Colorantes inorgánicos estables.
Producto autoextingible, precisa de una fuente externa de calor, entre 330°C y 400°C, la ignición espontanea se produce sobre los 450°C y para mantener la llama necesitaría una concentración de O2 del 50%.