

Valero

LHV

FORMLINER

Manual de colocación



rev.23032017

www.lhvformliner.com

COLOCACIÓN EN ENCOFRADOS VERTICALES / HORIZONTALES

La ejecución en encofrados Verticales / Horizontales del **LHV Formliner** se lleva a cabo de acuerdo con el siguiente orden:

1.- Antes de proceder a la colocación del **LHV Formliner** se comprobará la ausencia de polvo, grasa, pinturas, material desprendido, etc.... sobre la superficie dónde irá fijado el **LHV Formliner**, con la finalidad de no entorpecer su correcta fijación y su planitud.

2.- En caso de ser necesario se puede realizar un planteamiento del **LHV Formliner** sobre los paneles dónde irá fijada, para en caso de necesidad cortar a la medida exacta.



3.- Para la fijación del **LHV Formliner** se pueden utilizar diferentes técnicas.

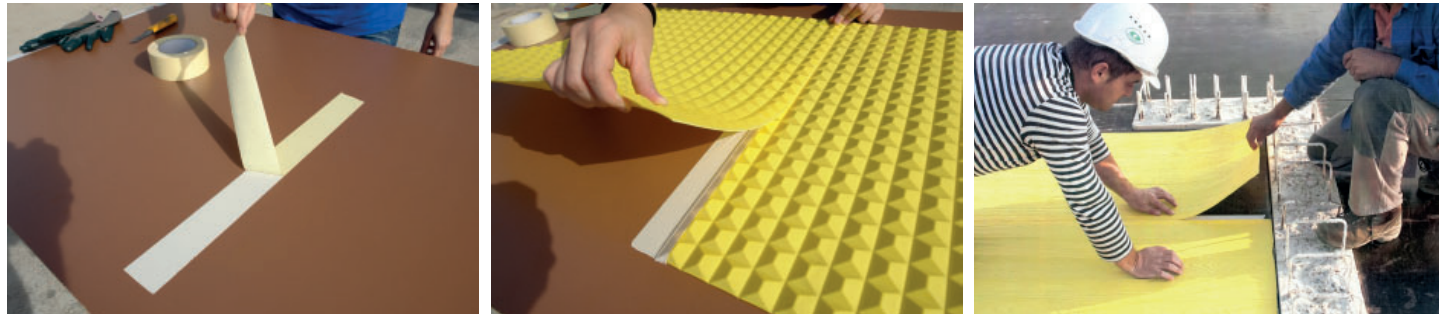
3.1.- Fijación con cola **Valero**, con pistola de aire se pulveriza sobre el perímetro del **LHV Formliner** y franjas cada 20/30 cms aproximadamente, esperamos unos 2 minutos, colocamos el **LHV Formliner** sobre el panel de encofrar y presionamos manualmente. La cola **Valero** actúa sobre cualquier superficie, metálico, madera, aluminio, etc...



3.2.- Fijación mediante clavos o grapas, se suele utilizar habitualmente cuando el panel de encofrar es de madera y no hay problema en perforarlo con los clavos o grapas. Se aconseja la aplicación de un clavo o grapa cada 10 cm aproximadamente a lo largo del perímetro del **LHV Formliner**.



3.3.- Fijación mediante precinto a doble cara, según modelos. Se aplica un precinto a doble sobre el perímetro del **LHV Formliner**, y franjas cada 20/30 cm si vemos que es necesario. Se retira el papel protector del precinto y se procede a la fijación de la lámina **LHV Formliner** sobre el panel de encofrar.



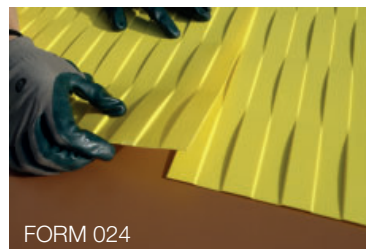
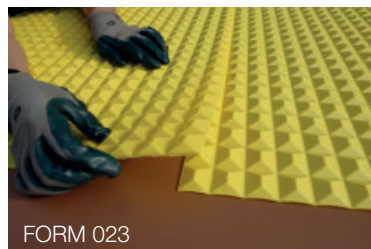
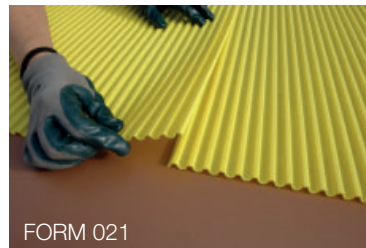
4.- Retirada del **LHV Formliner**. Se realiza de forma sencilla, basta con tirar de ella desde cualquier extremo. En caso de quedar restos de cola se puede utilizar disolvente o similar para la limpieza del panel de encofrar.



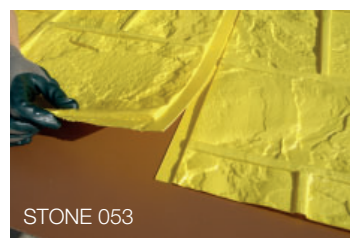
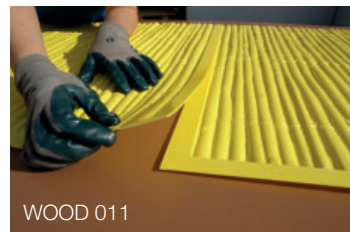
UNIÓN ENTRE LOS LHV FORMLINER

La unión entre los **LHV Formliner** va a depender del modelo de textura elegido, encontrando las distintas opciones:

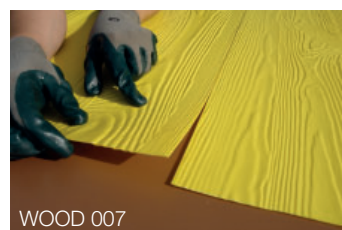
1.- Solapar láminas, modelos **006, 021, 023, 024...**



2.- Solapar marcos, modelos **051, 052, 053, 055, 058, 059, 060...**



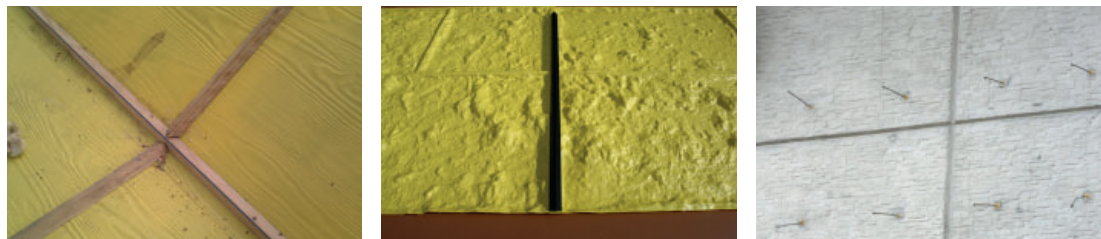
3.- Atestar láminas, resto de modelos.



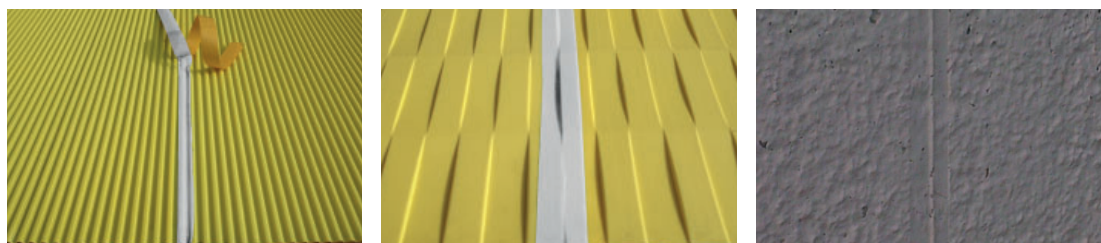
SELLADO DE LAS UNIONES

Para el sellado de las uniones se pueden utilizar distintos elementos.

1.- Potenciar la marca de unión mediante perfiles tipo berenjeno.



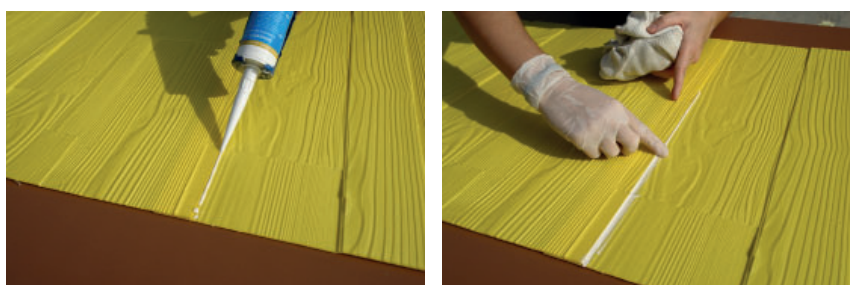
2.- Utilizar precinto vinílico Valero, siendo conocedores de la marca que quedará registrada en el acabado del hormigón.



3.- Utilizar precinto a doble cara, siendo conocedores de la marca que quedará registrada en el acabado del hormigón.



4.- Utilizar siliconas transparentes o blancas para el sellado de uniones y contacto con el hormigón, siendo conocedores de la marca que quedará registrada en el hormigón.



5.- Atestar las laminas sin sellado, siendo conocedores de la marca que quedará en el hormigón y la posibilidad de entrada de hormigón entre el **LHV Formliner** y el panel de encofrar.



COLOCACIÓN DE PASAMUROS

La perforación de los **LHV Formliner** es inevitable para poder colocar los espadines y sus respectivos pasa muros. Una fácil y rápida solución es la utilización del mismo espadín previamente calentado para realizar la perforación. Cualquier otro medio, cutter, tijeras, etc... también puede ser válido.



CONSIDERACIONES PUESTA EN OBRA

Recomendamos el uso de cola Valero, para la fijación del LHV en todo tipo de encofrados.

Desencofrado, se recomienda el desencofrado de los paneles a las 24/48 horas del vertido del hormigón. Una exposición continuada del LHV en contacto con el hormigón puede provocar cambios de tonalidad en la superficie del hormigón.

No exponer al sol durante largos períodos de tiempo, con un máximo de 10 horas con radiación UV directa (24/48h).

La lamina no garantiza la planidad, esta vendrá dada por el encofrado utilizado. Por ello se aconseja el uso de encofrados en buen estado de conservación, y su montaje reduciendo al mínimo posible el numero y tamaño de las juntas.

No utilizar nunca desencofrantes ya que podrían dañar la lamina y el acabado del hormigón.

Estabilidad dimensional:

El **LHV Formliner** puede variar su tamaño hasta 1mm por metro lineal por cada 10° de variación de temperatura.

TOLERANCIA DE RECTANGURALIDAD

- Longitud ± 10 mm
- Ancho ± 5 mm