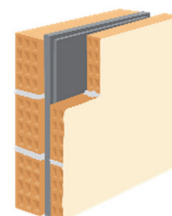
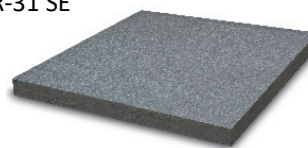


DESCRIPCIÓN.-

Espuma rígida de poliestireno expandido (EPS) negro, con materia prima específica para aumentar su poder de aislamiento térmico a igual densidad que un EPS convencional.

DENOMINACIÓN COMERCIAL.-

GRAFIPOL TR-31 SE



APLICACIONES RECOMENDADAS

Debido a sus excelentes prestaciones térmicas, está especialmente indicado para cerramientos que conforman la envolvente térmica de los edificios, como:

- Muros de fachada
- Medianerías
- Cerramientos en contacto con el terreno o espacios no habitables, etc.

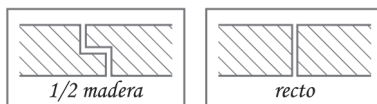
CARACTERÍSTICAS TÉCNICAS

Característica	Norma	Valor		
Tipo de celda	UNE-EN 13163	Cerrada		
Gas entre celdas		Aire		
Tolerancias dimensionales		Longitud	± 3 mm	
		Anchura	± 3 mm	
		Espesor	± 2 mm	
		Rectangularidad	± 5 mm/m	
	Planicidad	10 mm		
Conductividad Térmica	UNE-EN 12667-12939	0.031 W/mk		
Clase de reacción al fuego	UNE-EN 13501-1	E		
Resistencia a flexión	UNE-EN 12089	BS 150 = 150 kPa		
Resistencia a tracción	UNE-EN 1607	TR 150 = 150 kPa		
Resistencia a compresión al 10 % de deformación	UNE-826	CS(10)90		
Estabilidad dimensional condiciones de laboratorio	UNE-EN 1603	DS(N) 2 = ± 0,2		
Estabilidad dimensional condiciones específicas	UNE-EN 1604	≤1%		
Resistencia térmica	UNE-EN 12939 UNE-EN 12667	30 mm	0,95 m ² K/W	
		40 mm	1,30 m ² K/W	
		50 mm	1,60 m ² K/W	
		60 mm	1,90 m ² K/W	
		70 mm	2,25 m ² K/W	
		80 mm	2,60 m ² K/W	
		90 mm	2,90 m ² K/W	
		100 mm	3,20 m ² K/W	
Código de designación				
EPS - EN 13163 - L(3) - W(3) - T(2) - S(5) - P(10) - BS100 - TR150 - DS(N)2 - CS(10)90				

DIMENSIONES

Largo: 2000 mm y 2800 mm
Ancho: 600 mm y 1000 mm

CORTE LONGITUDINAL (1/2 madera o recto)



VENTAJAS

- ✓ Excelente aislamiento térmico con muy baja conductividad térmica.
- ✓ Idóneo para el cumplimiento del CTE DB-HE, y conseguir una alta eficiencia energética.
- ✓ Buen comportamiento acústico, cumple exigencias CTE DB-HR en fachadas, medianeras, particiones con zonas comunes, divisiones interiores, etc.
- ✓ Facilidad y rapidez de instalación, posibilidad de suministrar planchas con medida longitudinal exacta para ajustar entre plantas y evitar los puentes térmicos.
- ✓ Resistente al envejecimiento, no pierde propiedades con el paso del tiempo.
- ✓ Buen comportamiento frente a la humedad y baja absorción de agua.
- ✓ Material inerte, no ataca al medio ambiente ni a la salud. Imputrescible, no enmohece.

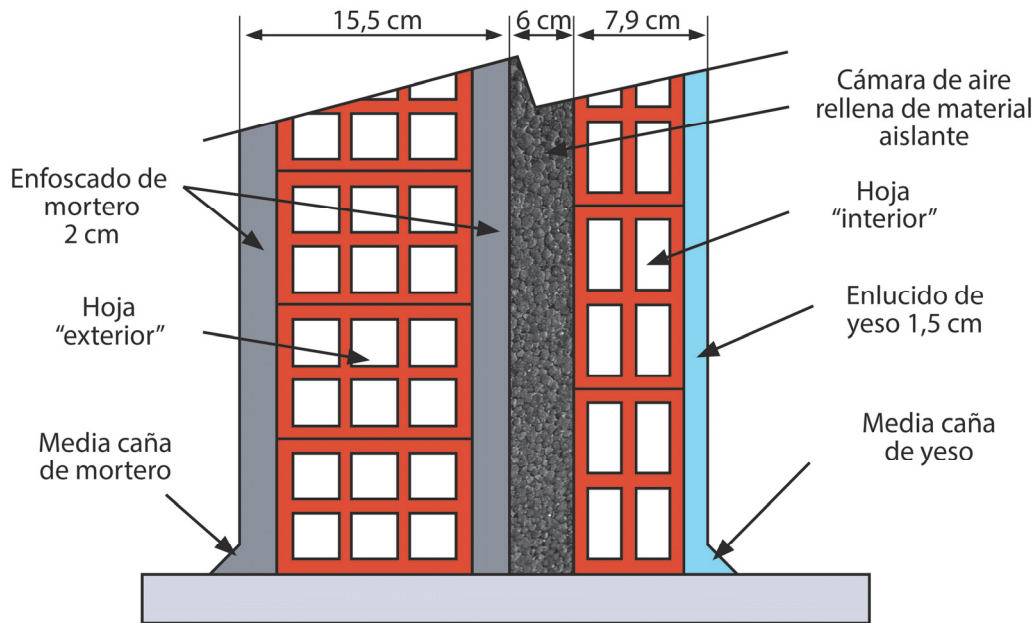
Idóneos para el cumplimiento del:



Cumple con la norma europea UNE-EN 13163 y con la Norma europea de productos de construcción EU Nº 305/2011

COMPORTAMIENTO ACÚSTICO

Justificación del documento básico de protección frente al ruido DB-HR, con justificación mediante ensayo de laboratorio (Labein) y justificación mediante cálculo simplificado, con las indicaciones DB-HR (Anexo A) y/o norma UNE EN 12354-1. La solución constructiva planteada, es la siguiente:



Índice de aislamiento Ruido aéreo $R_a \geq 54$ dBA

El índice mejora de 10-15 dBA con bandas perimetrales en la hoja interior o en las dos hojas de ladrillo, realizando tabiques flotantes.